

**Etude de l'aléa inondation sur la rivière Oise
Secteur Compiègne / Pont-Sainte-Maxence**



PRÉFET DE L'OISE

Direction Départementale des Territoires de l'Oise

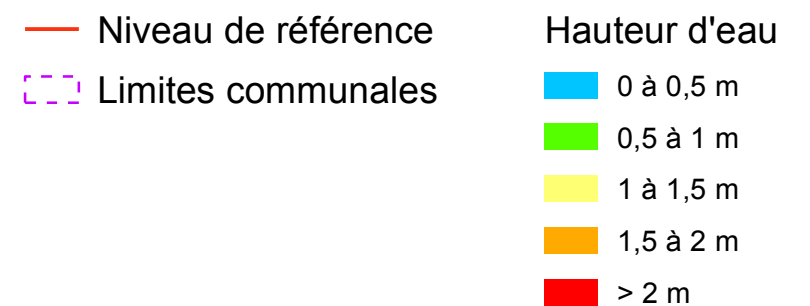
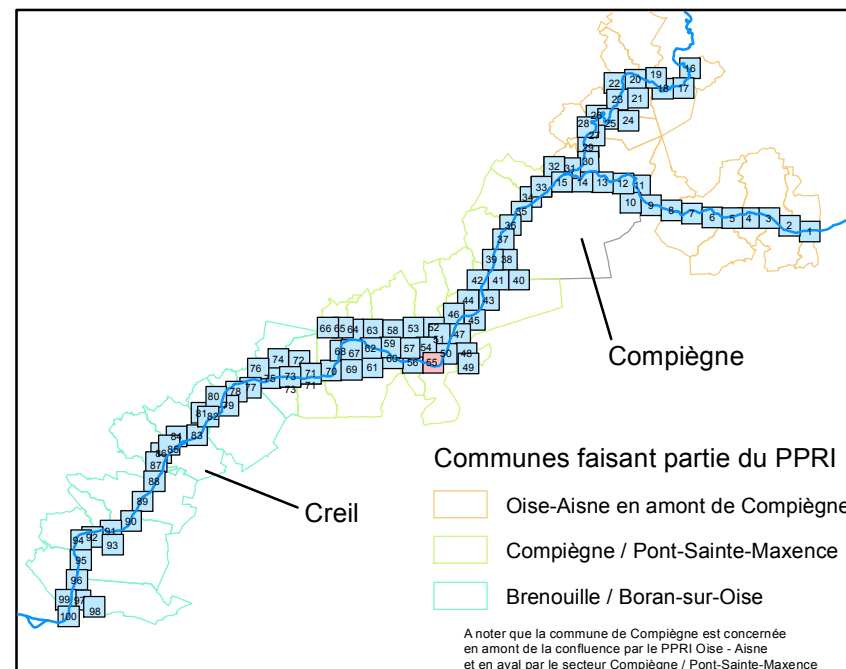
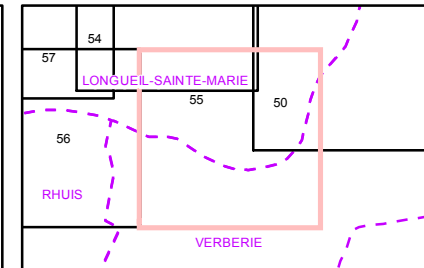
Carte d'aléa inondation

Par classification des hauteurs théoriques en crue centennale

Carte 55

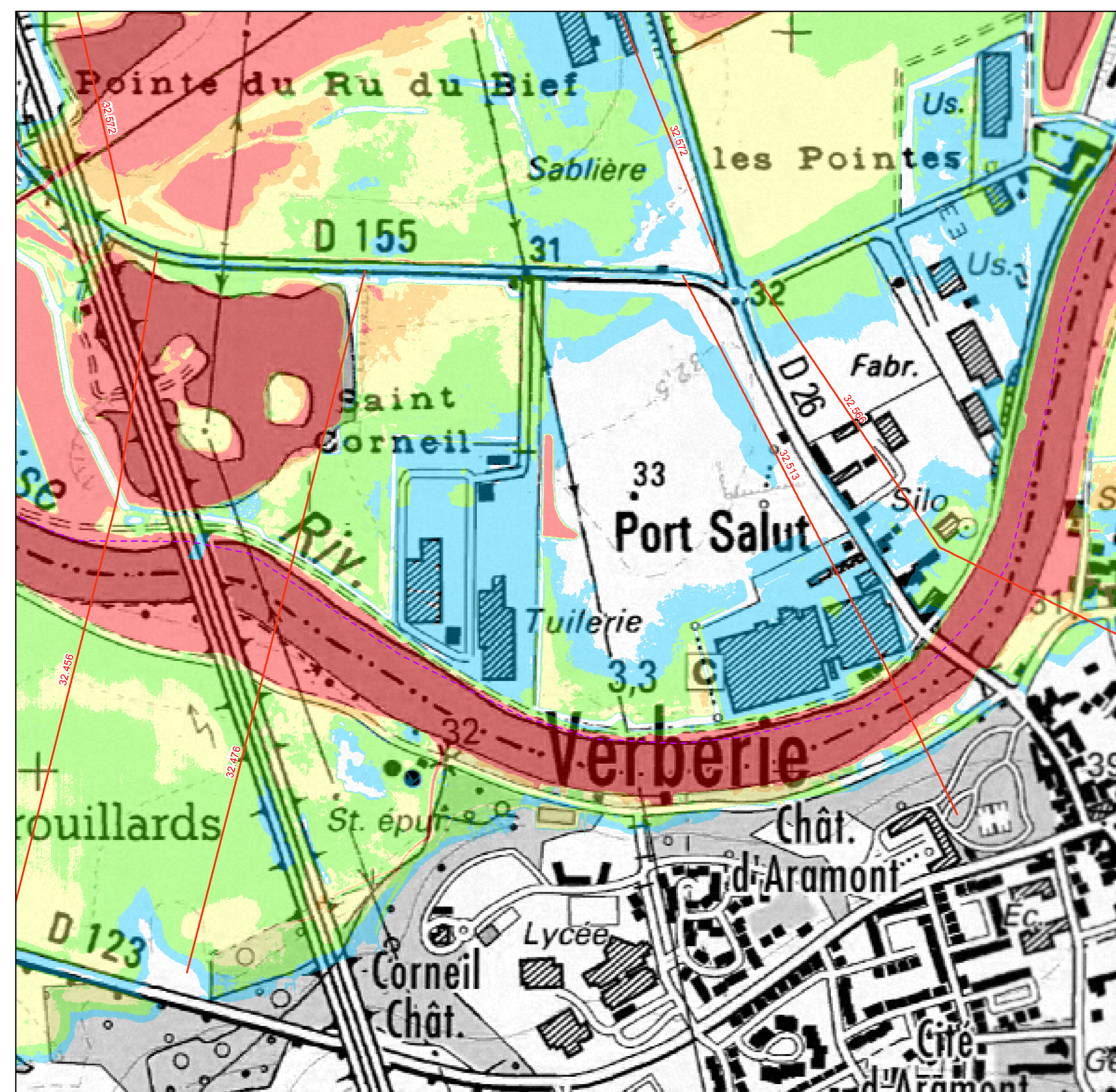
Communes :

Longueil-Sainte-Marie
Verberie



Echelle 1 : 5 000

14DHF004
18/11/2016
Version 5.0



**Etude de l'aléa inondation sur la rivière Oise
Secteur Compiègne / Pont-Sainte-Maxence**



PRÉFET DE L'OISE

Direction Départementale des Territoires de l'Oise

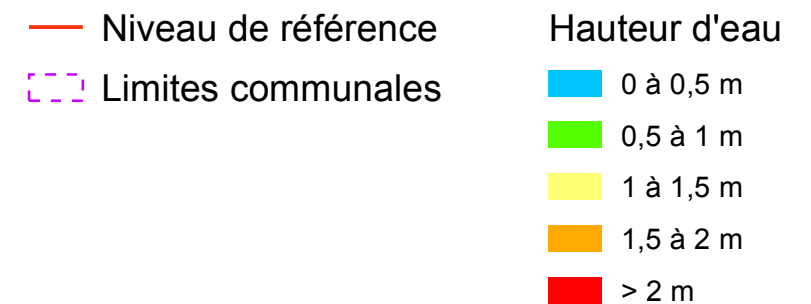
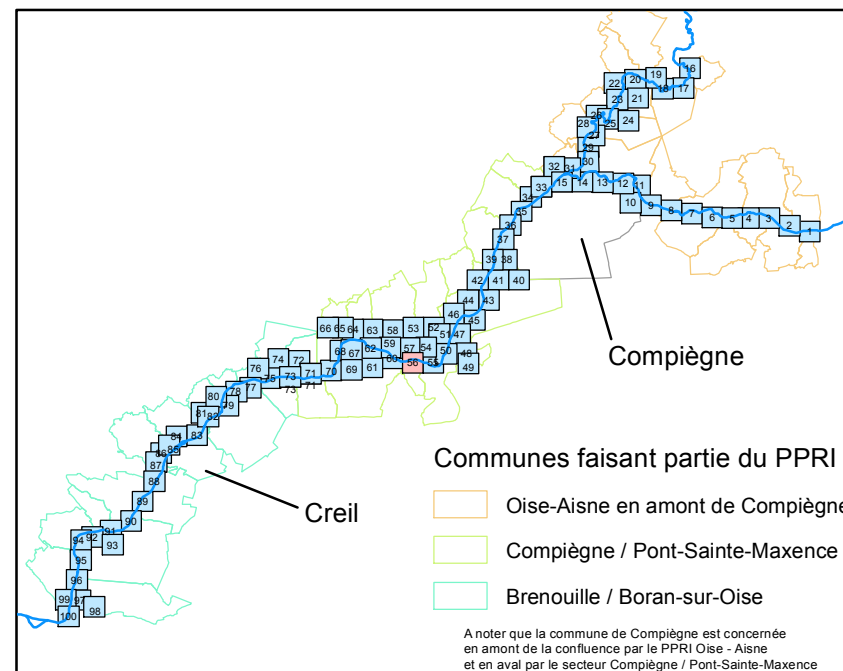
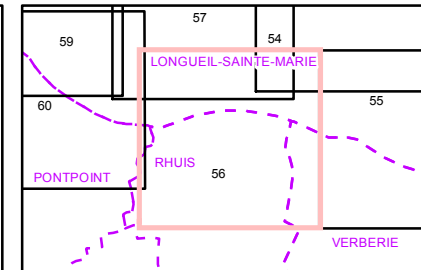
Carte d'aléa inondation

Par classification des hauteurs théoriques en crue centennale

Carte 56

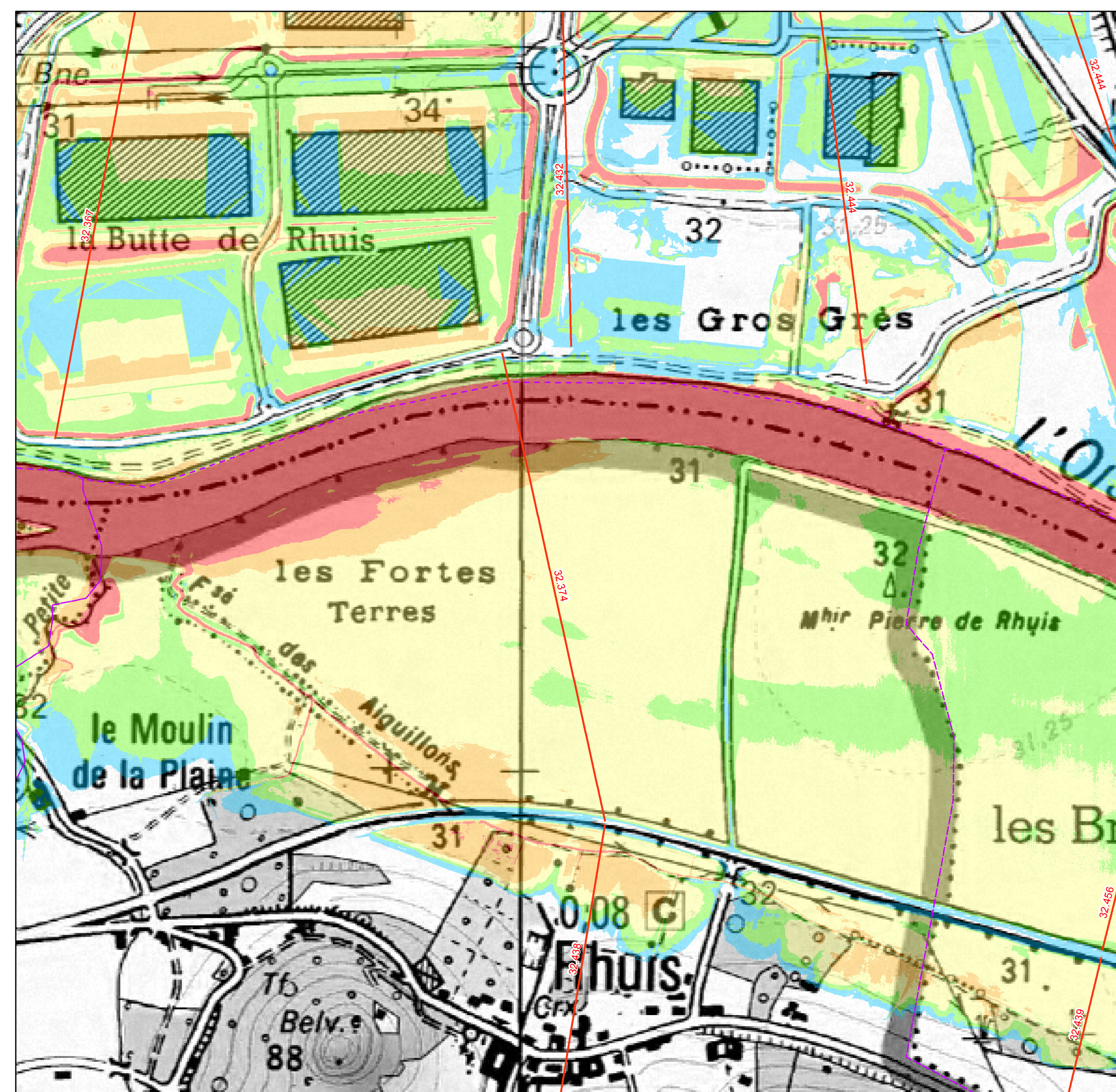
Communes :

Longueil-Sainte-Marie
Pontpoint
Rhuis
Verberie



Echelle 1 : 5 000

14DHF004
18/11/2016
Version 5.0



Etude de l'aléa inondation sur la rivière Oise Secteur Compiègne / Pont-Sainte-Maxence



PRÉFET DE L'OISE

Direction Départementale des Territoires de l'Oise

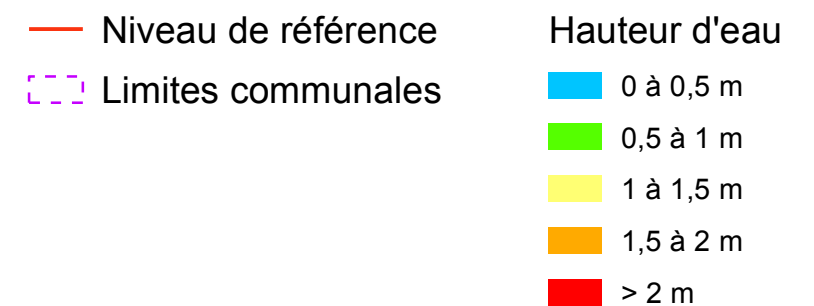
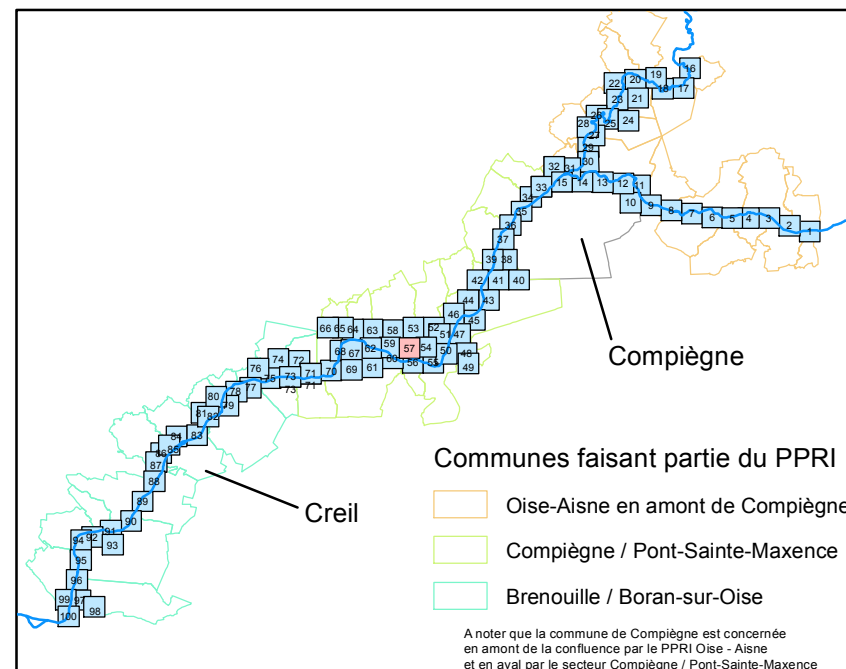
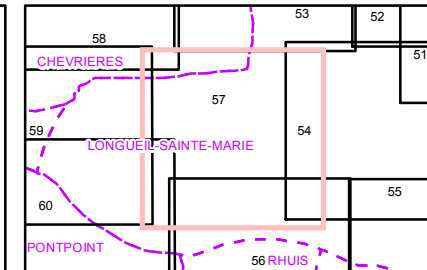
Carte d'aléa inondation

Par classification des hauteurs théoriques en crue centennale

Carte 57

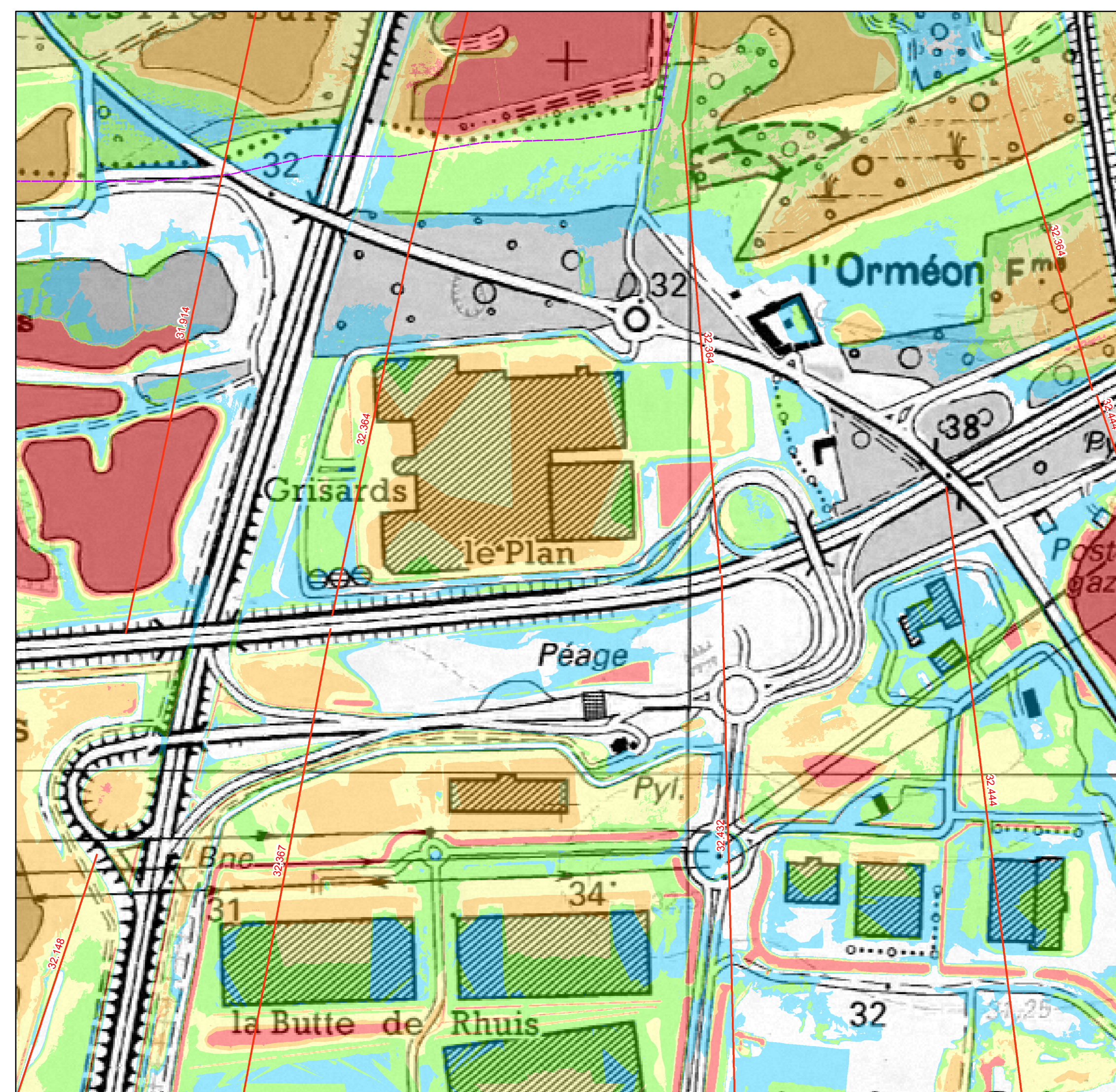
Communes :

Chevrières
Longueil-Sainte-Marie



Echelle 1 : 5 000

14DHF004
18/11/2016
Version 5.0



**Etude de l'aléa inondation sur la rivière Oise
Secteur Compiègne / Pont-Sainte-Maxence**



PRÉFET DE L'OISE

Direction Départementale des Territoires de l'Oise

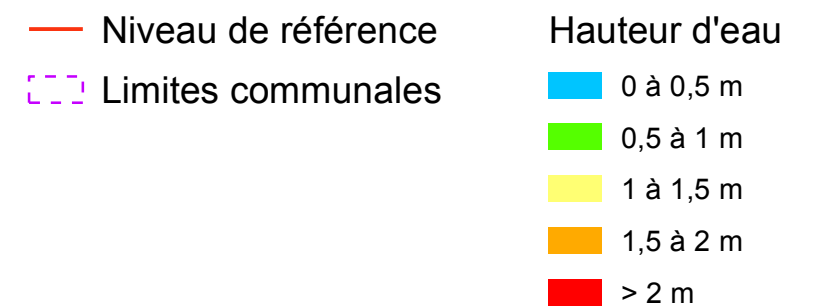
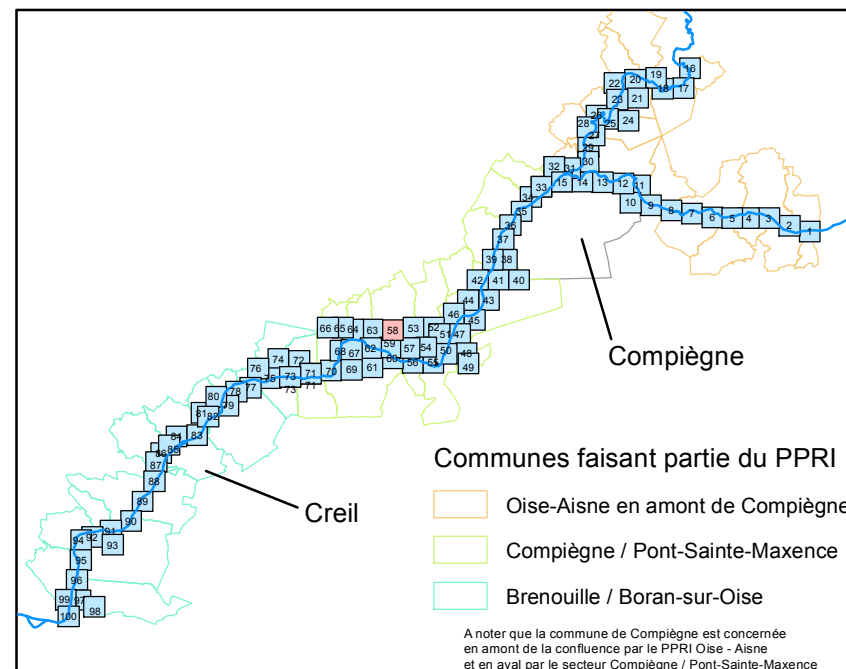
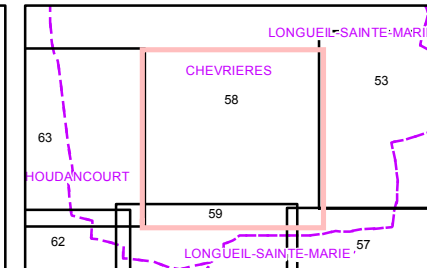
Carte d'aléa inondation

Par classification des hauteurs théoriques en crue centennale

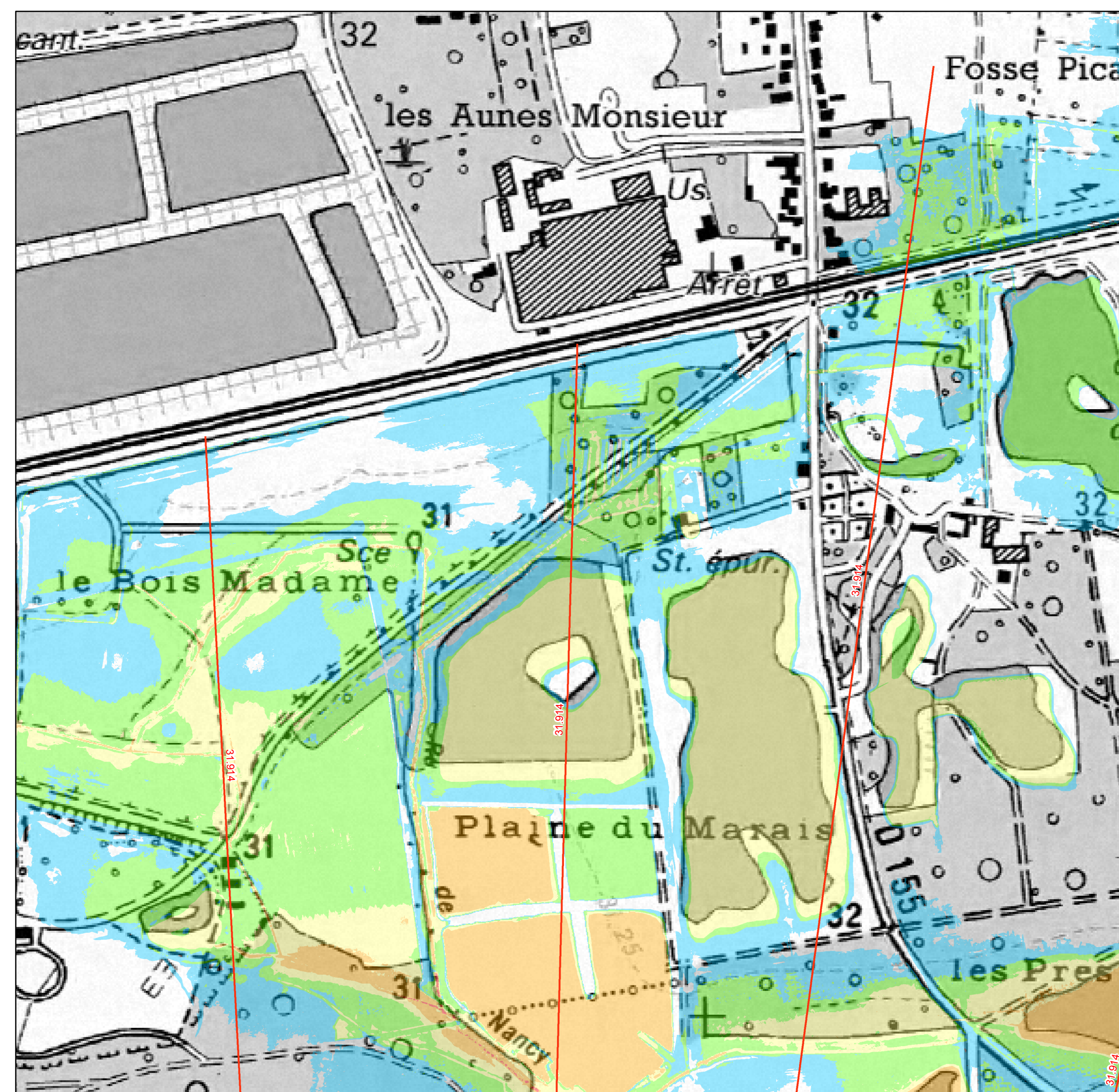
Carte 58

Communes :

Chevrières



Echelle 1 : 5 000



**Etude de l'aléa inondation sur la rivière Oise
Secteur Compiègne / Pont-Sainte-Maxence**



PRÉFET DE L'OISE

Direction Départementale des Territoires de l'Oise

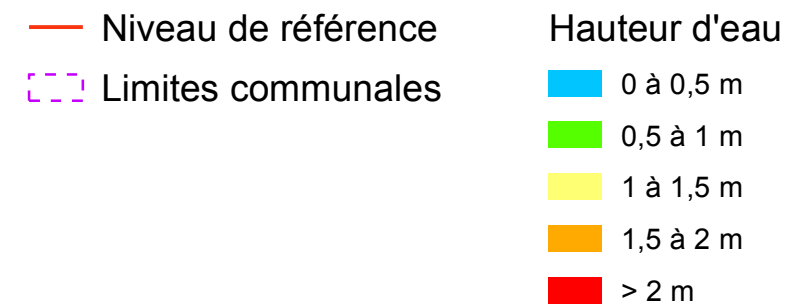
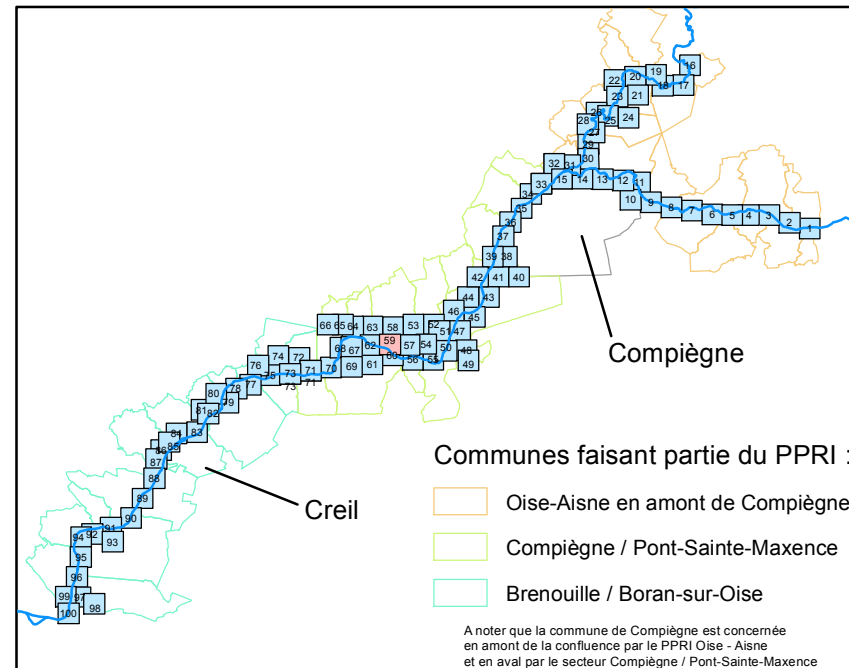
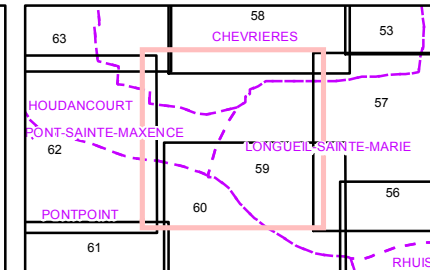
Carte d'aléa inondation

Par classification des hauteurs théoriques en crue centennale

Carte 59

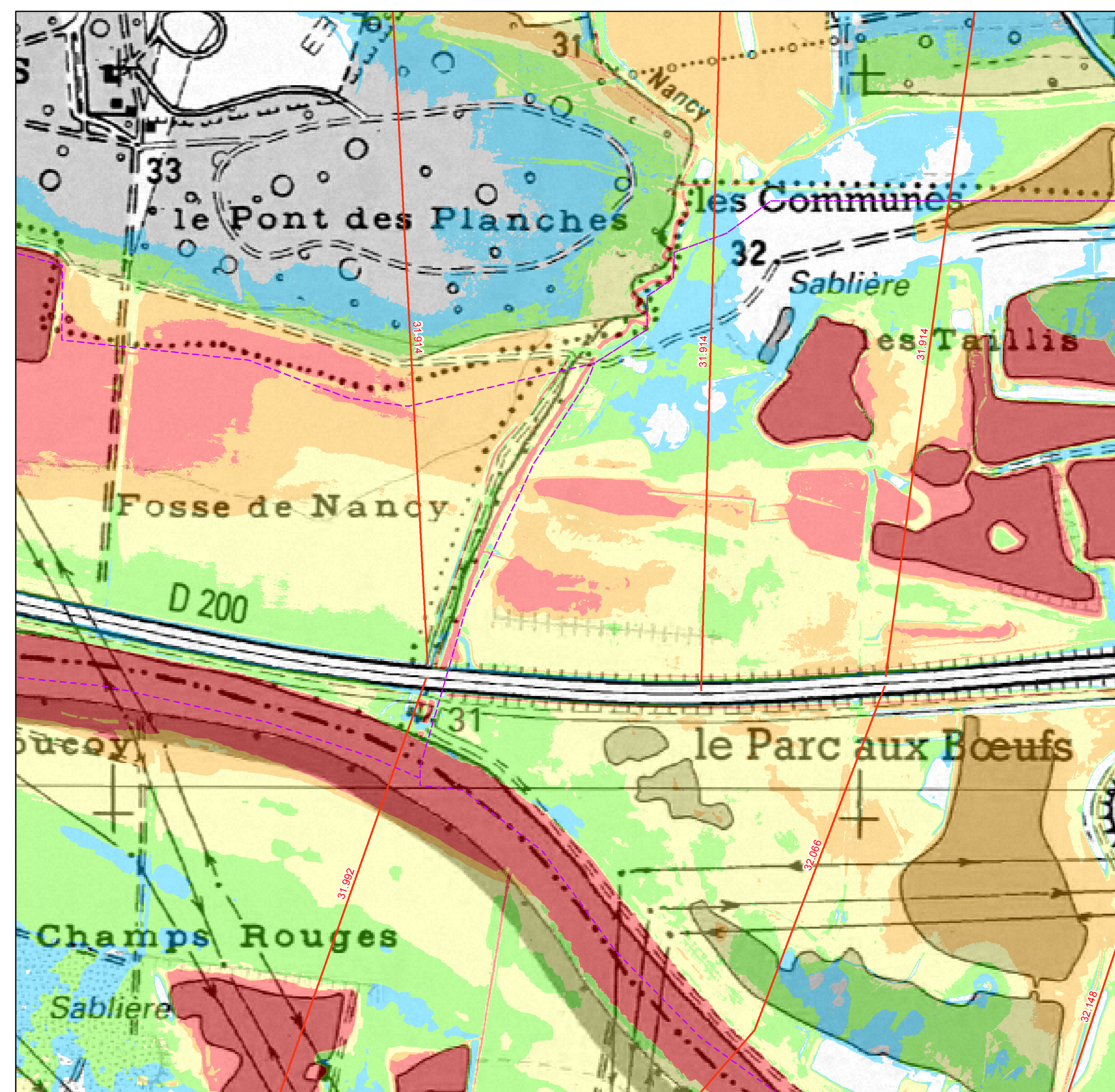
Communes :

- Chevrières
- Houdancourt
- Longueil-Sainte-Marie
- Pontpoint



Echelle 1 : 5 000

14DHF004
18/11/2016
Version 5.0



**Etude de l'aléa inondation sur la rivière Oise
Secteur Compiègne / Pont-Sainte-Maxence**



PRÉFET DE L'OISE

Direction Départementale des Territoires de l'Oise

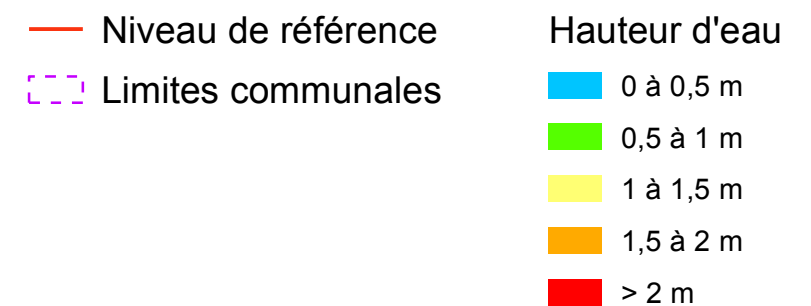
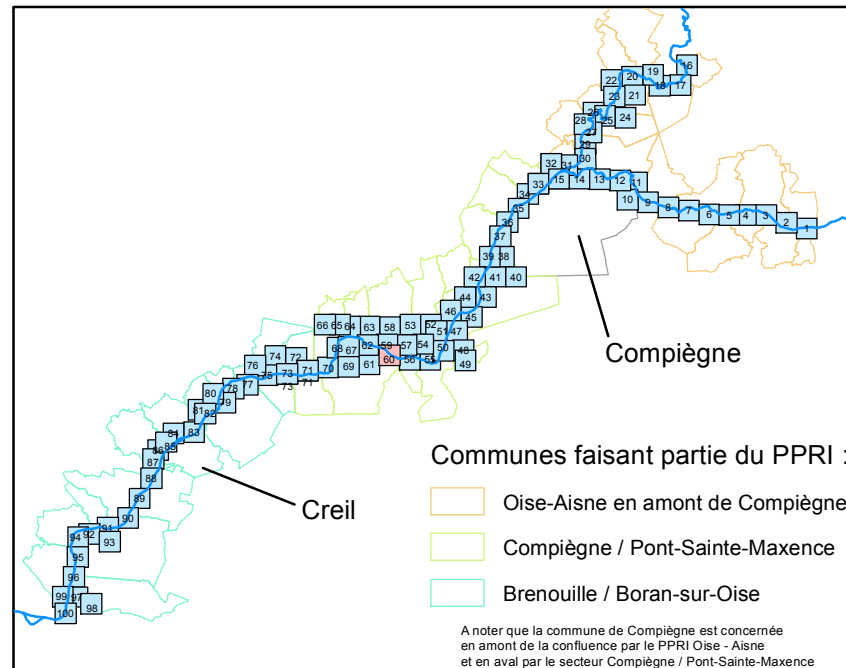
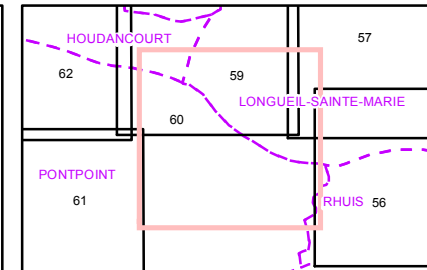
Carte d'aléa inondation

Par classification des hauteurs théoriques en crue centennale

Carte 60

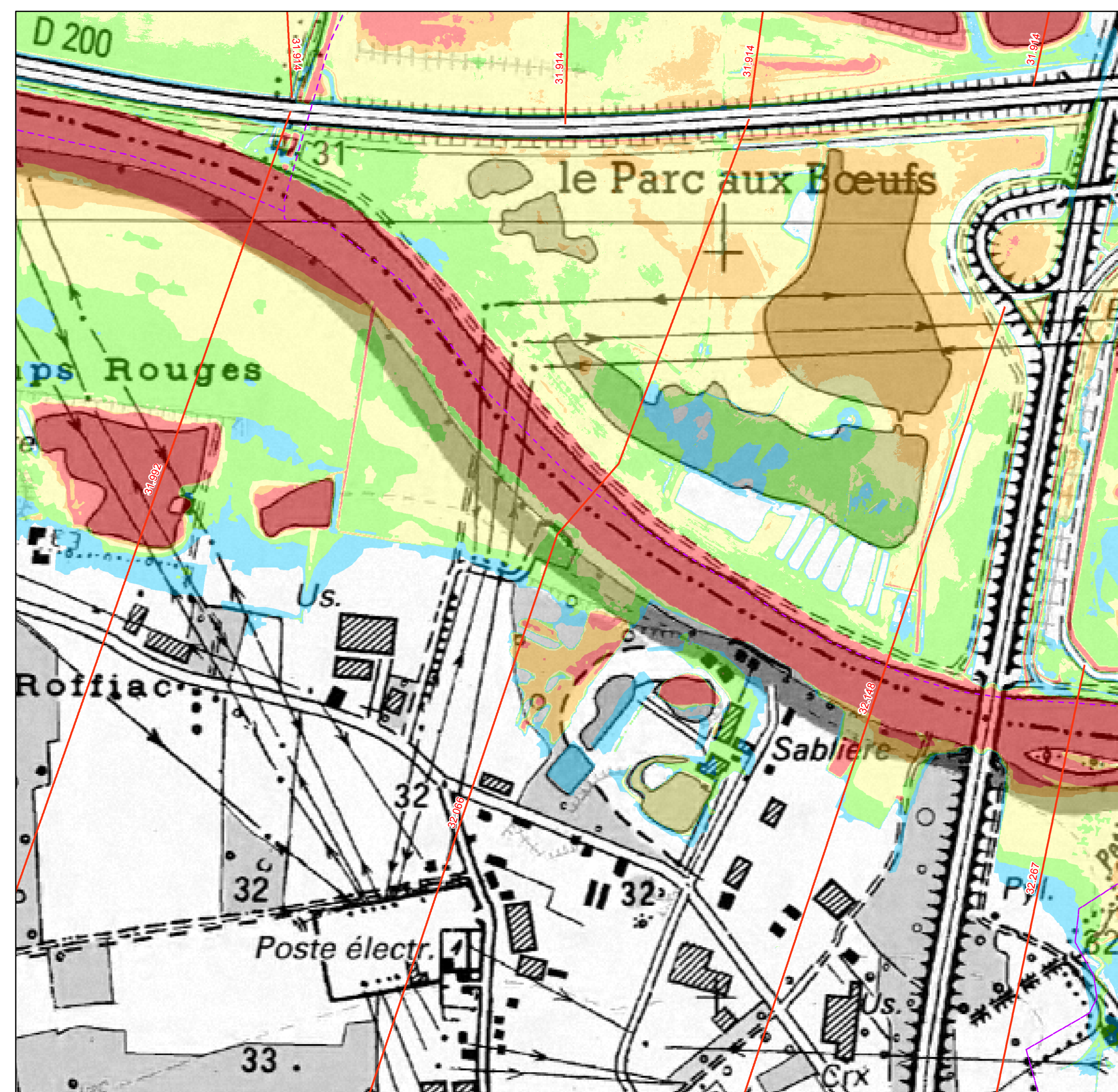
Communes :

Houdancourt
Longueil-Sainte-Marie
Pontpoint
Rhuis



Echelle 1 : 5 000

14DHF004
18/11/2016
Version 5.0



**Etude de l'aléa inondation sur la rivière Oise
Secteur Compiègne / Pont-Sainte-Maxence**



PRÉFET DE L'OISE

Direction Départementale des Territoires de l'Oise

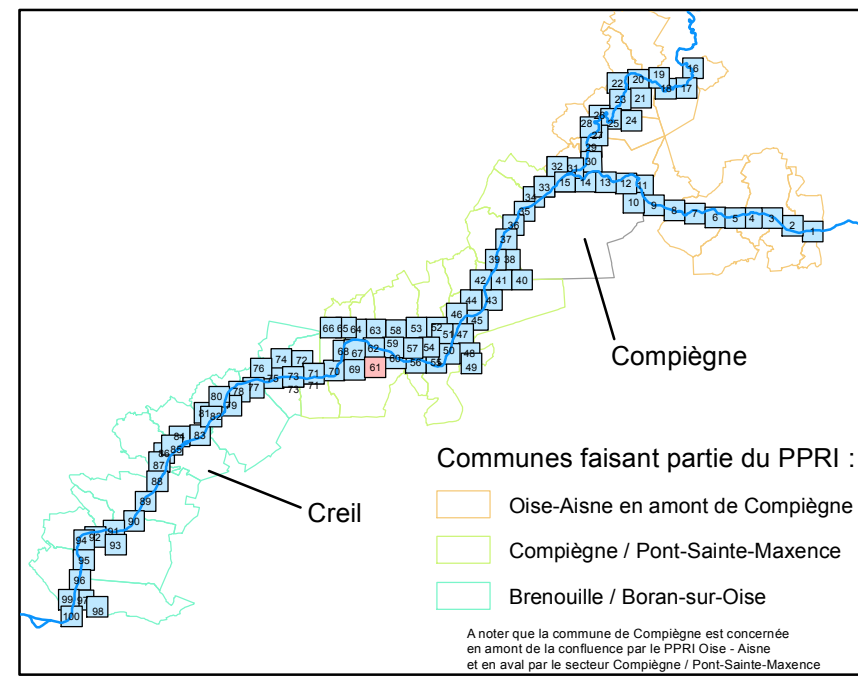
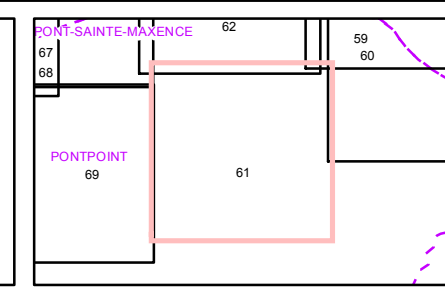
Carte d'aléa inondation

Par classification des hauteurs théoriques en crue centennale

Carte 61

Communes :

Pontpoint

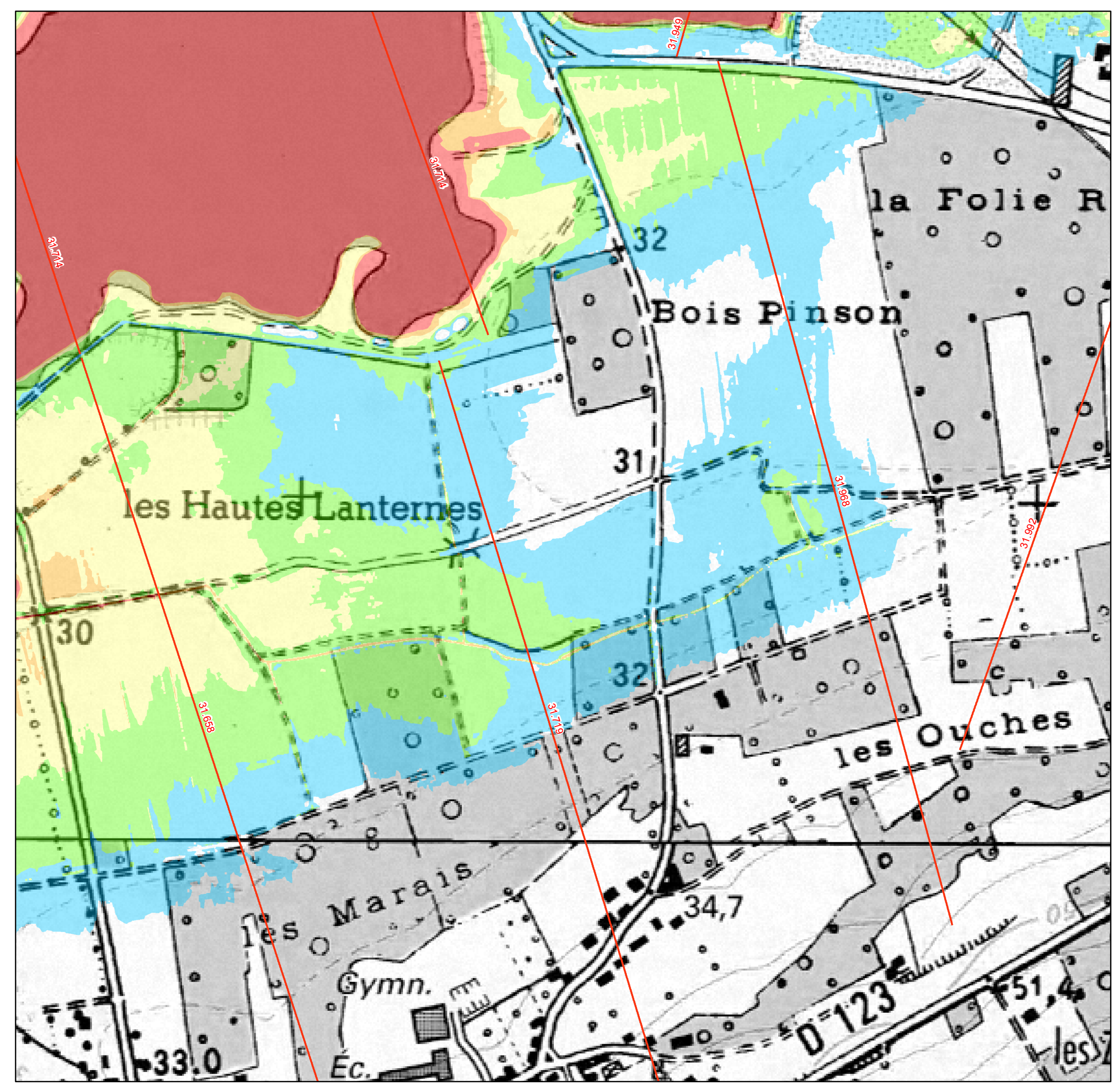


Niveau de référence		Hauteur d'eau	
	Niveau de référence		0 à 0,5 m
	Limites communales		0,5 à 1 m
			1 à 1,5 m
			1,5 à 2 m
			> 2 m



Echelle 1 : 5 000

14DHF004
18/11/2016
Version 5.0



**Etude de l'aléa inondation sur la rivière Oise
Secteur Compiègne / Pont-Sainte-Maxence**



PRÉFET DE L'OISE

Direction Départementale des Territoires de l'Oise

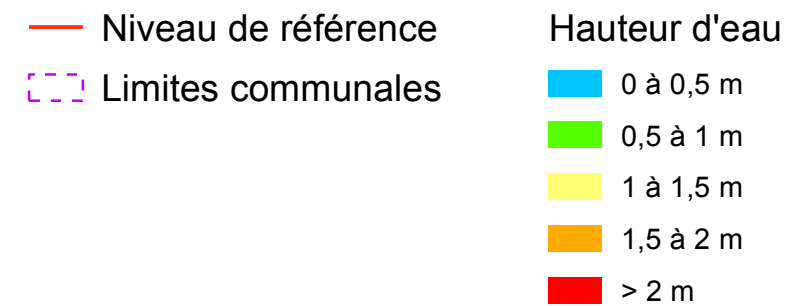
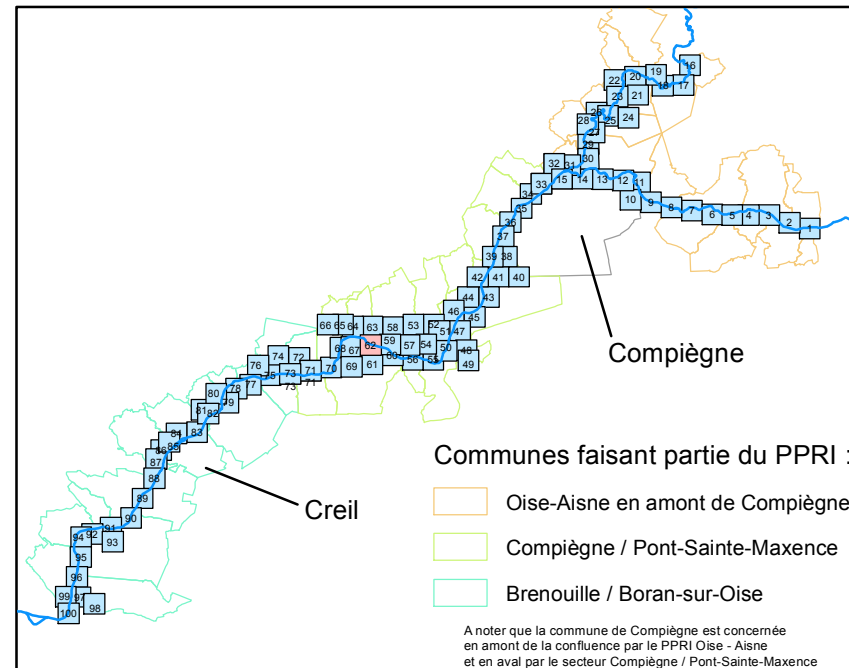
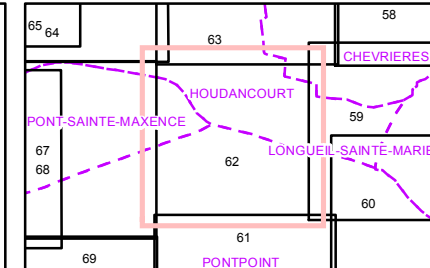
Carte d'aléa inondation

Par classification des hauteurs théoriques en crue centennale

Carte 62

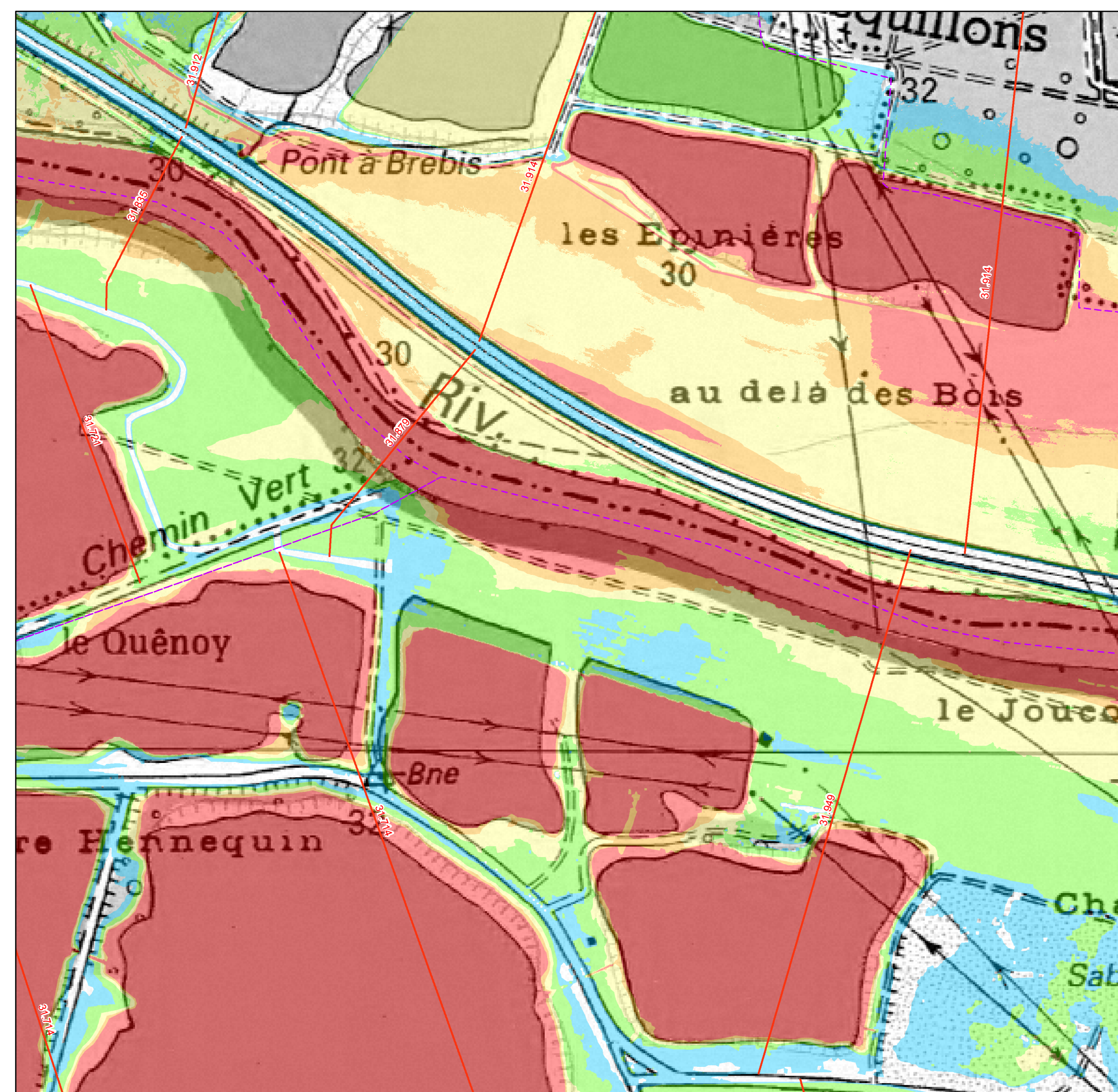
Communes :

Chevrières
Houdancourt
Pontpoint
Pont-Sainte-Maxence



Echelle 1 : 5 000

14DHF004
18/11/2016
Version 5.0



**Etude de l'aléa inondation sur la rivière Oise
Secteur Compiègne / Pont-Sainte-Maxence**



PRÉFET DE L'OISE

Direction Départementale des Territoires de l'Oise

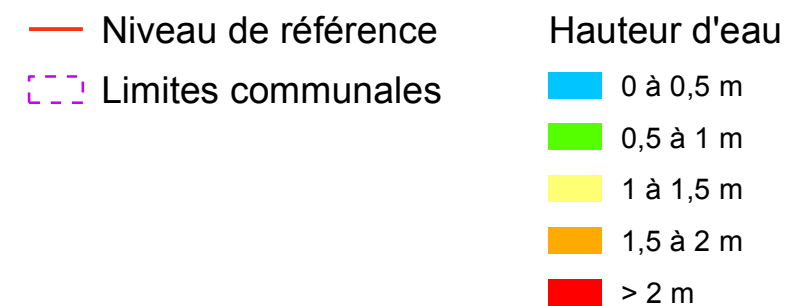
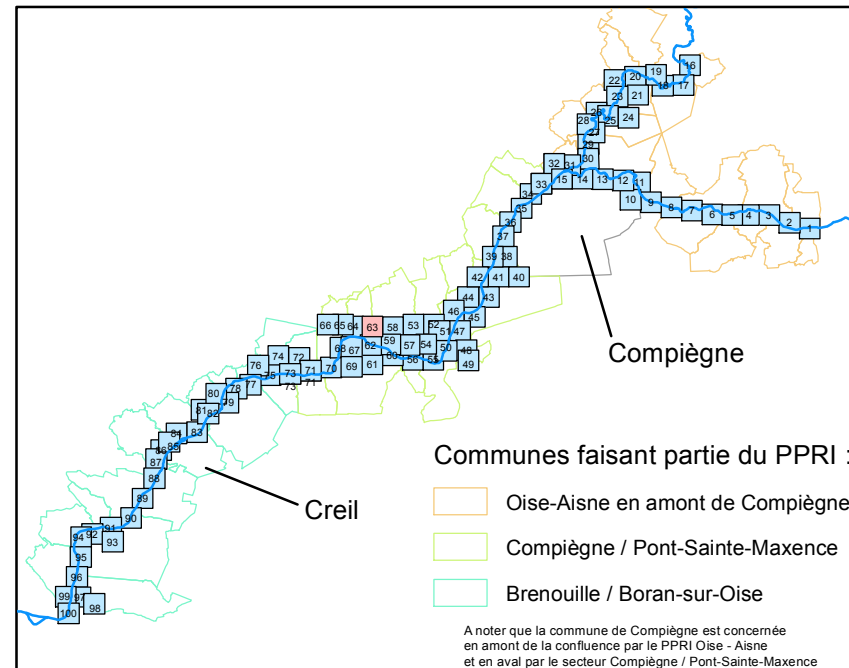
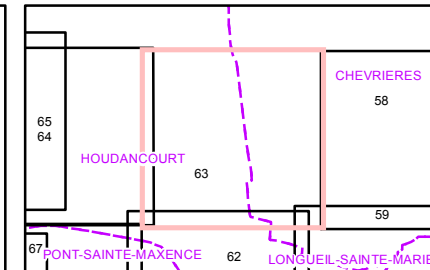
Carte d'aléa inondation

Par classification des hauteurs théoriques en crue centennale

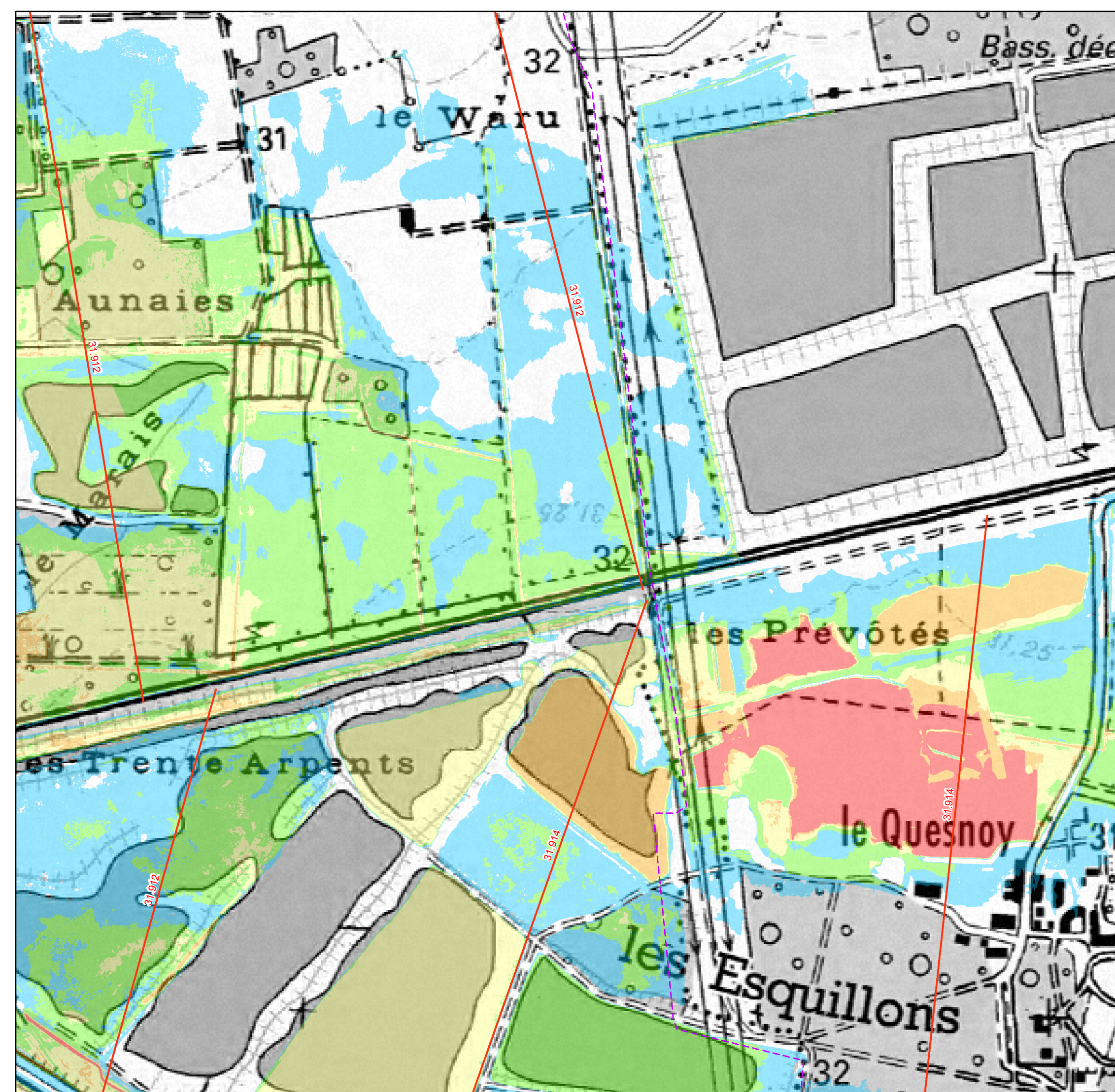
Carte 63

Communes :

Chevrières
Houdancourt



Echelle 1 : 5 000



**Etude de l'aléa inondation sur la rivière Oise
Secteur Compiègne / Pont-Sainte-Maxence**



PRÉFET DE L'OISE

Direction Départementale des Territoires de l'Oise

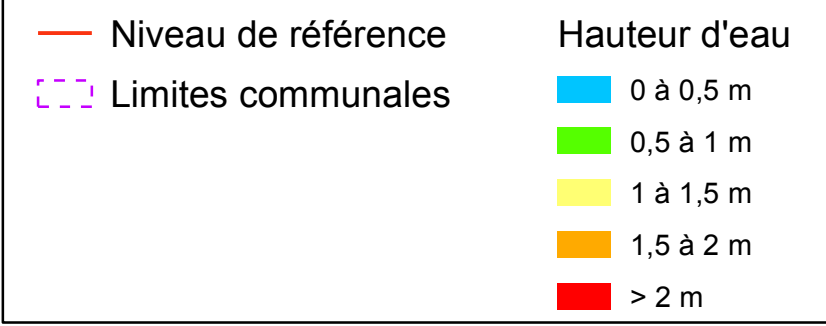
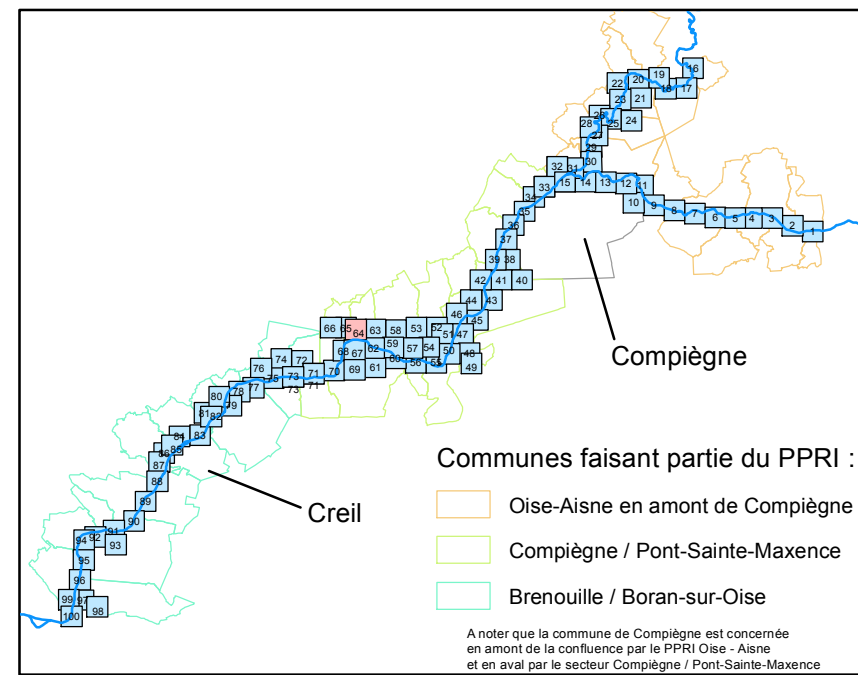
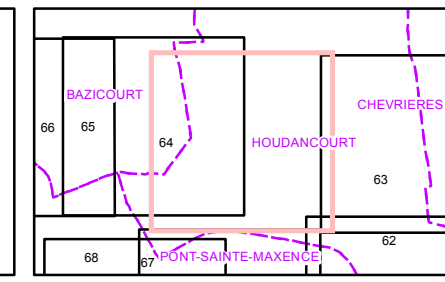
Carte d'aléa inondation

Par classification des hauteurs théoriques en crue centennale

Carte 64

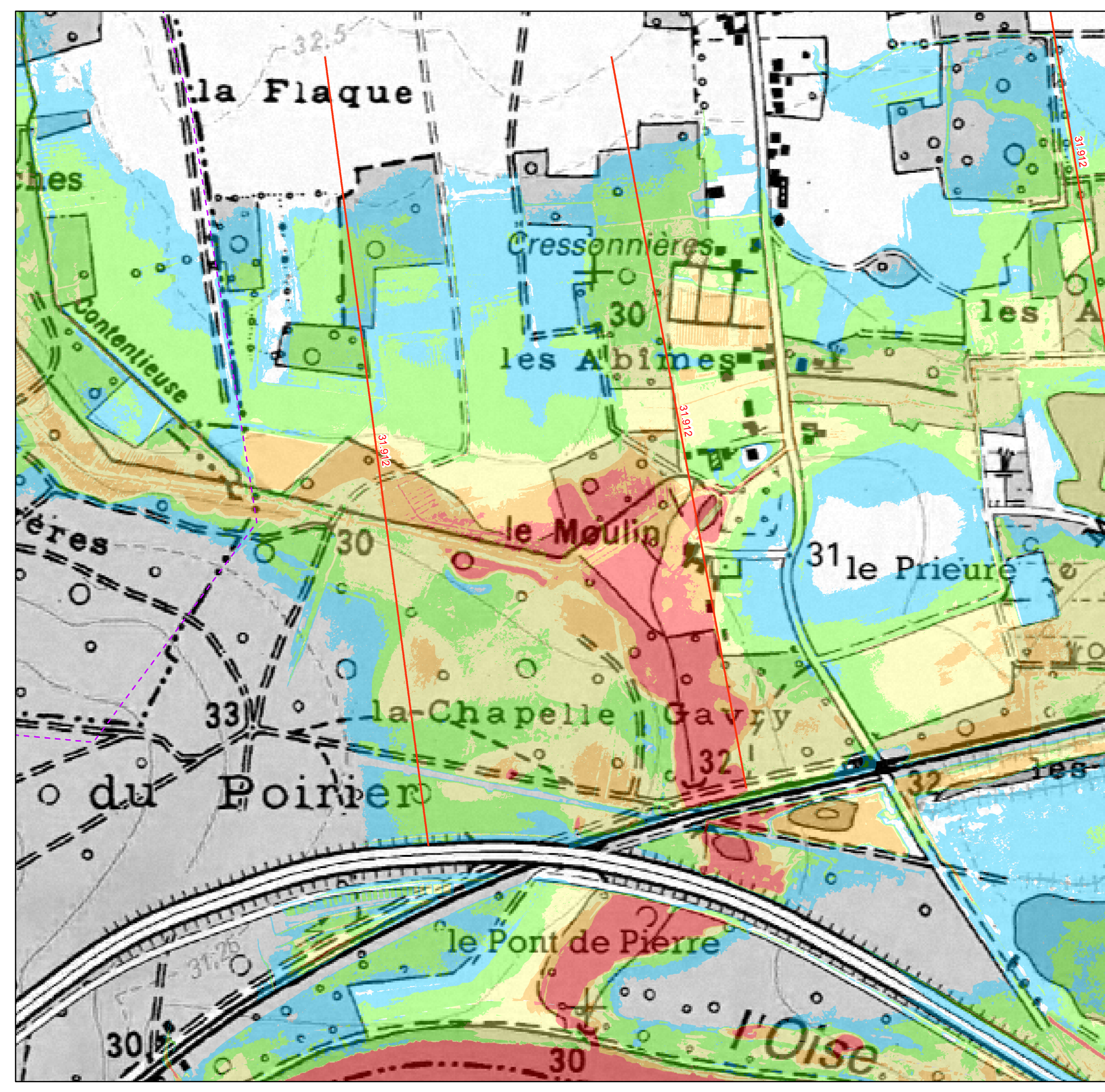
Communes :

Bazicourt
Houdancourt



Echelle 1 : 5 000

14DHF004
18/11/2016
Version 5.0



**Etude de l'aléa inondation sur la rivière Oise
Secteur Compiègne / Pont-Sainte-Maxence**



PRÉFET DE L'OISE

Direction Départementale des Territoires de l'Oise

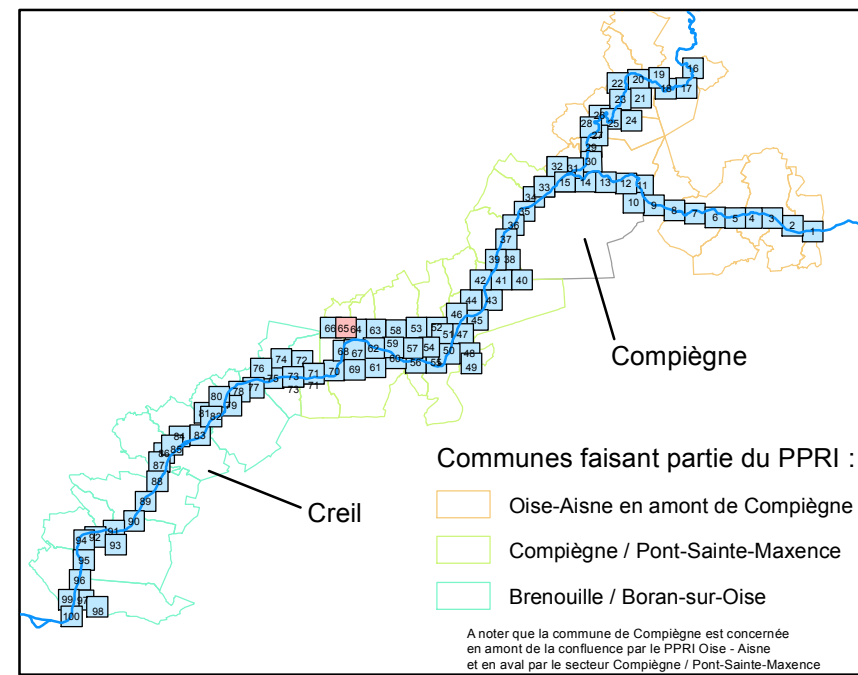
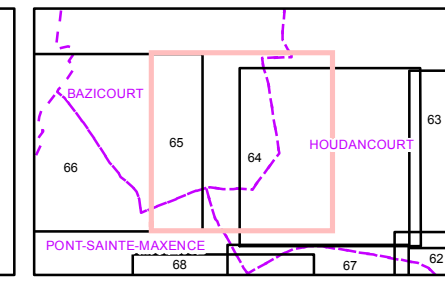
Carte d'aléa inondation

Par classification des hauteurs théoriques en crue centennale

Carte 65

Communes :

- Bazicourt
- Houdancourt
- Pont-Sainte-Maxence

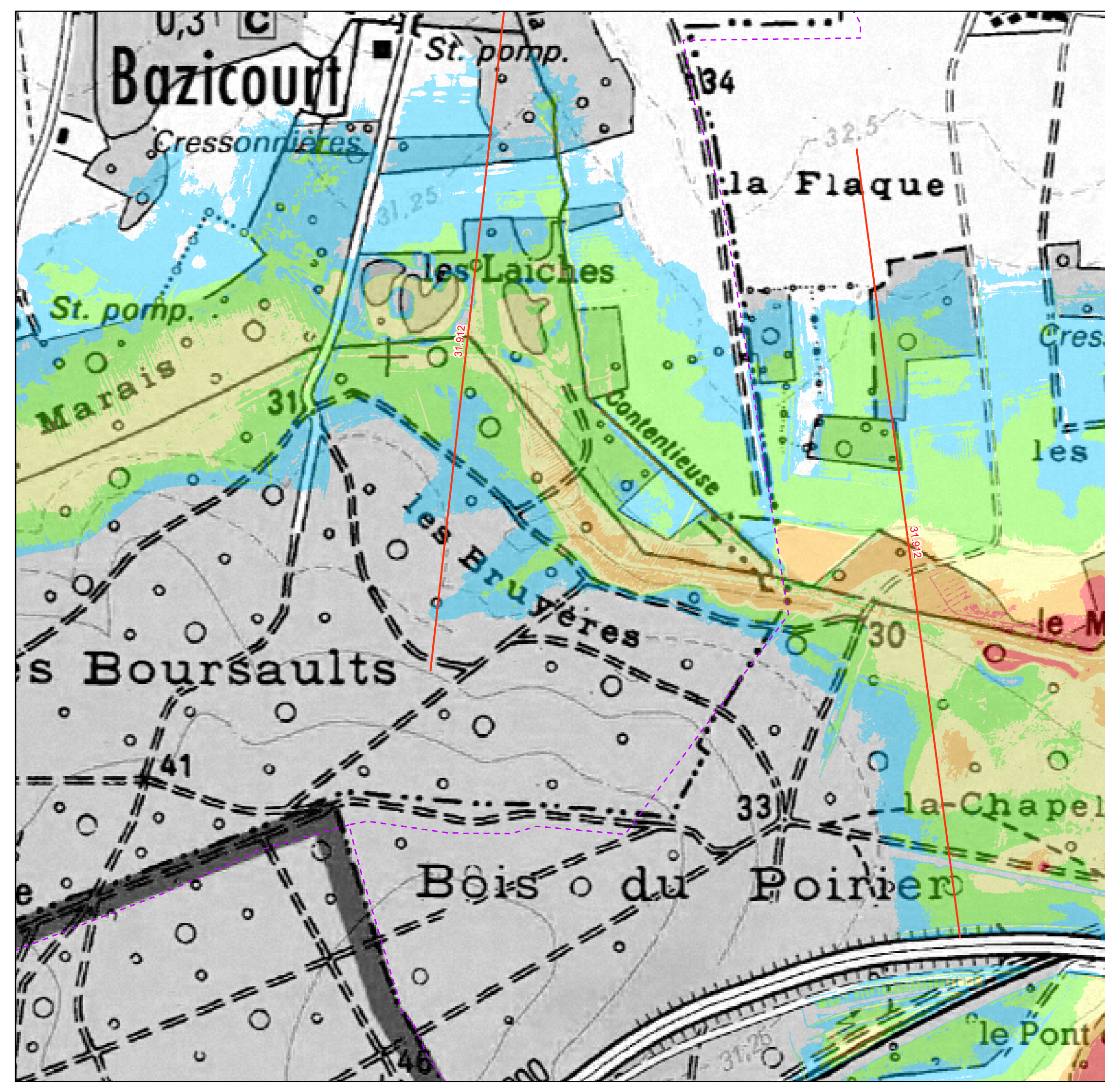


— Niveau de référence	Hauteur d'eau
 Limites communales	■ 0 à 0,5 m
	■ 0,5 à 1 m
	■ 1 à 1,5 m
	■ 1,5 à 2 m
	■ > 2 m



Echelle 1 : 5 000

14DHF004
18/11/2016
Version 5.0



**Etude de l'aléa inondation sur la rivière Oise
Secteur Compiègne / Pont-Sainte-Maxence**



PRÉFET DE L'OISE

Direction Départementale des Territoires de l'Oise

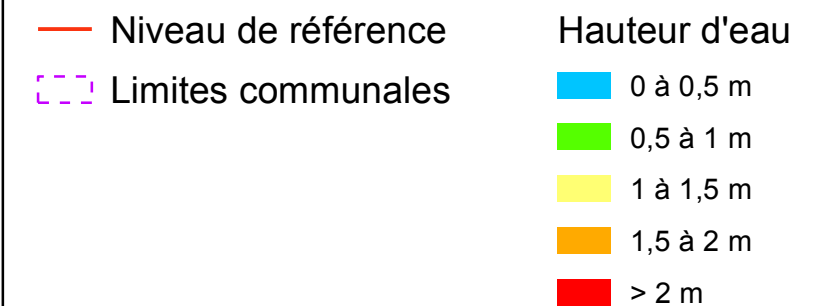
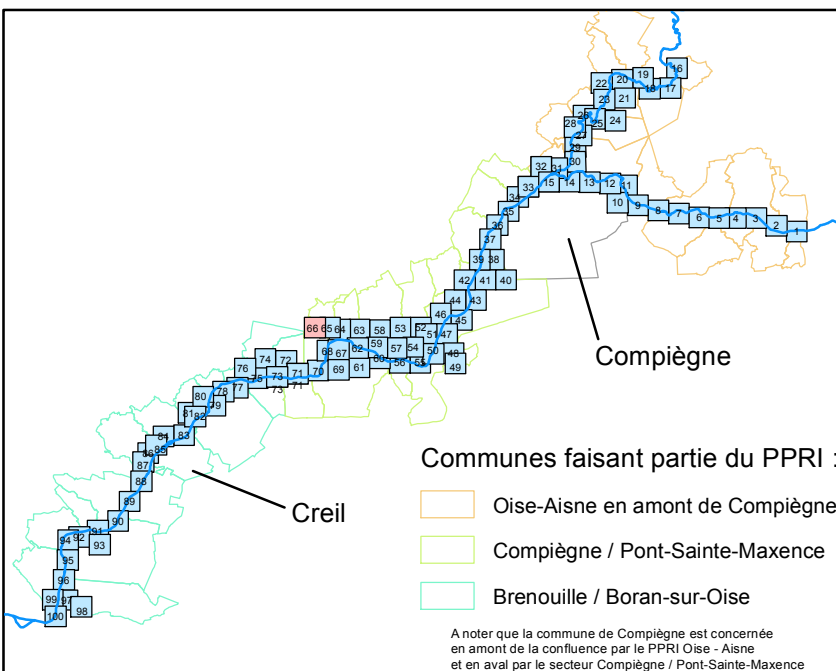
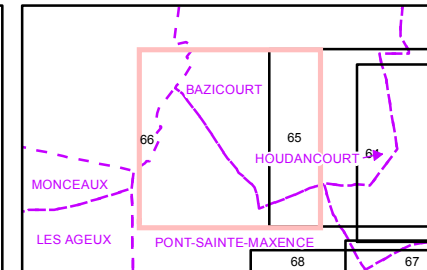
Carte d'aléa inondation

Par classification des hauteurs théoriques en crue centennale

Carte 66

Communes :

Bazicourt
Pont-Sainte-Maxence



Echelle 1 : 5 000

